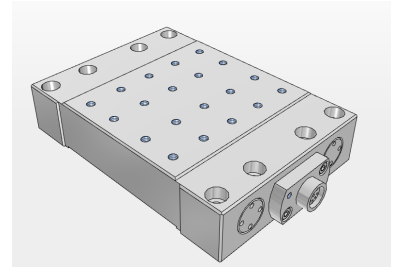




Experimentelle Kraftmessung am Magnetlager

BA, SA, MA

Mit einer 6-achsigen Kraftmessplattform sollen die Magnetlager an einem Rotorprüfstand genauer identifiziert werden. So ist es möglich aus der Wellenposition und dem Stromfluss auf die Kraft zurückzurechnen, die auf die Welle wirkt. Dazu soll eine Vorrichtung konstruiert und in Betrieb genommen werden. Daran anschließend sind Messungen und Auswertungen in verschiedenen Betriebszuständen durchzuführen. Über das theoretische Berechnungsmodell soll eine Kraftregelung ermöglicht werden.



Themen

- ▷ Konstruktion
- ▷ Rotordynamik
- ▷ Magnetlager
- ▷ Matlab/Simulink/dSpace

Betreuung

Johannes Maierhofer, M.Sc.
MW 3135, 089/289 15207, j.maierhofer@tum.de